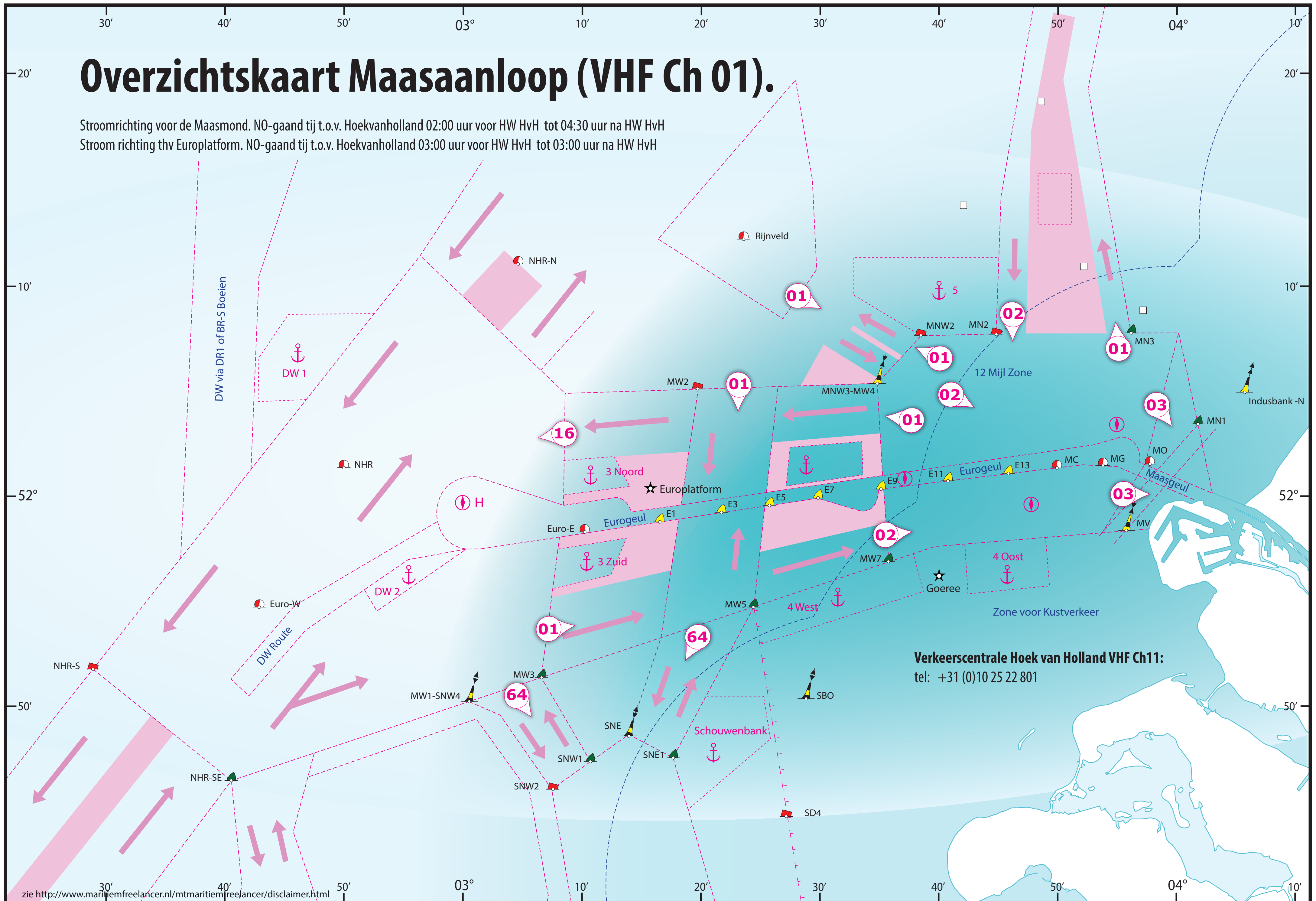


Overzichtskaart Maasaanloop (VHF Ch 01).

Stroomrichting voor de Maasmond. NO-gaand tij t.o.v. Hoekvanholland 02:00 uur voor HW HvH tot 04:30 uur na HW HvH
Stroom richting thv Europlatform. NO-gaand tij t.o.v. Hoekvanholland 03:00 uur voor HW HvH tot 03:00 uur na HW HvH



zie <http://www.maritiemfreelancer.nl/mtmaritiemfreelancer/disclaimer.html>