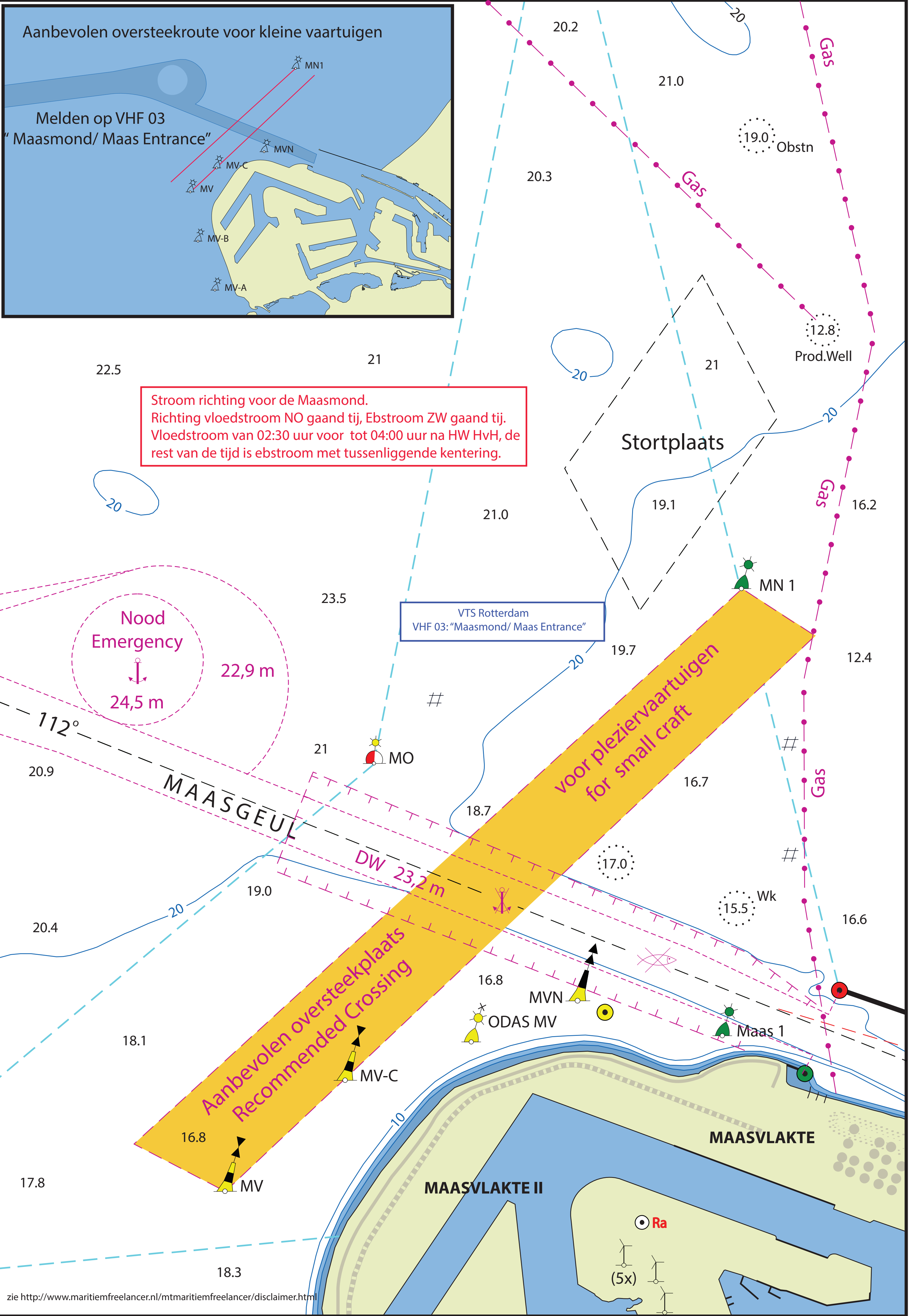


Stroom richting voor de Maasmond.
Richting vloedstroom NO gaand tij, Ebstroom ZW gaand tij.
Vloedstroom van 02:30 uur voor tot 04:00 uur na HW HvH, de rest van de tijd is ebstroom met tussenliggende kentering.



zie <http://www.maritiemfreelancer.nl/mtmaritiemfreelancer/disclaimer.html>